

SHRINKFAST

Transportverpackung



Montageanleitung

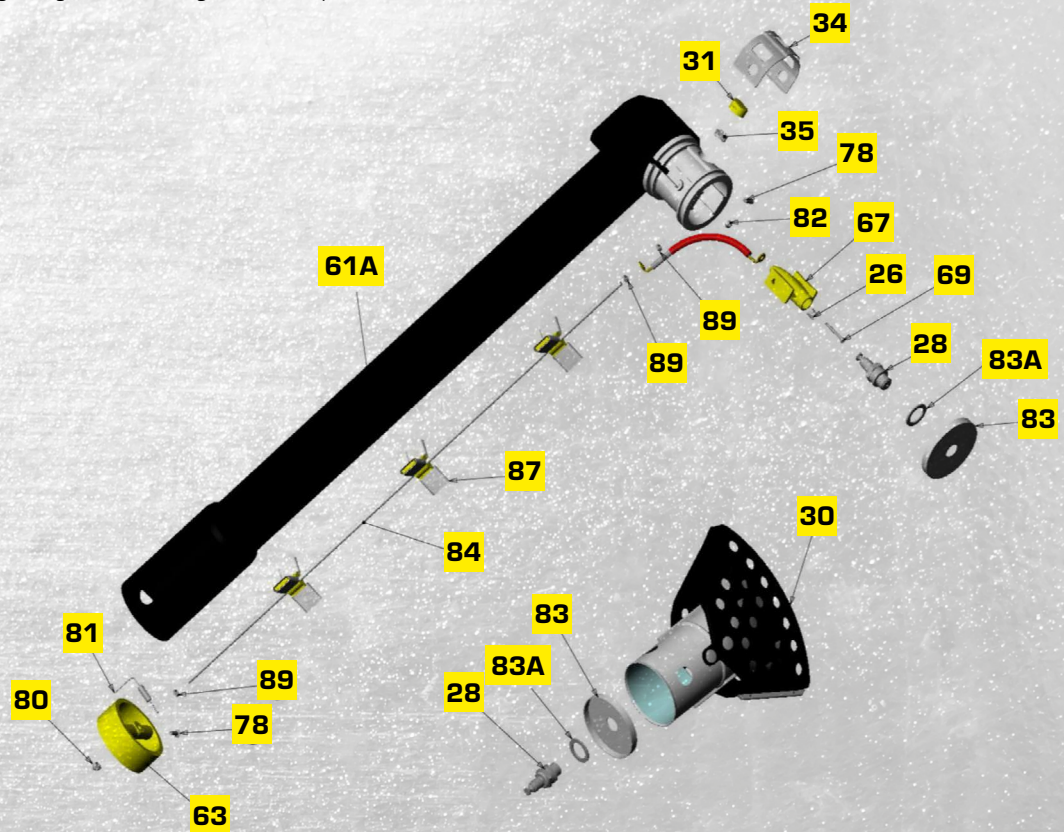
**Verlängerung für SHRINKFAST
Handschrumpfgerät Typ 998**

Alles, was Sie vor der Inbetriebnahme
wissen sollten.

MONTAGEANLEITUNG: Verlängerung für SHRINKFAST Handschrumpfgerät Typ 998

Bitte Zeichnung beachten:

1. Brennerkorb am Handschrumpfgerät entfernen, dabei den Knopf [31] drücken und den Korb mit einer Seitwärtsdrehung herausziehen.
2. Brennerkorb am Verlängerungsende anbringen, der Knopf [31] muss einrasten.
3. Das Handschrumpfgerät auf das breite Rohrende aufstecken, darauf achten, dass der Knopf richtig einrastet. Wenn ein O-Ring beschädigt ist, diesen bitte vor der Benutzung des Gerätes austauschen!



Handhabung

- Zum Arbeiten mit der Verlängerung muss zunächst der vordere Abzugshahn sanft gedrückt werden, um das Gasgemisch durch das Verlängerungsrohr bis zum Brennerkorb fließen zu lassen. Normalerweise reichen 3 Sek. für diesen Prozess aus. Dann kann gezündet werden.
Hinweis: Es ist empfehlenswert, die Verlängerung während des Fließprozesses nach unten zu halten, damit das Gasgemisch sich im Brennerkorbbereich sammeln kann.
Ab jetzt erfolgt die Handhabung wie gewohnt.
- Nach Arbeitsende läßt man das Restgas entweichen, darüber hinaus benötigt das Verlängerungsrohr noch ca. 5 sek. zur vollständigen Entlüftung.
- Es ist stets darauf zu achten, dass bei dem Gerät die aufgeheizten Elemente sorgfältig an einem nicht brennbaren und sicheren Platz abgelegt werden.
- Beim Einschrumpfen von Booten und anderen kraftstoffbetriebenen Fahrzeugen müssen während des Schrumpfvorganges die Öffnungen aller Brennstoffelemente abgedeckt sein. Nach Beendigung des Schrumpfvorganges kann dieser Schutz dann entfernt werden.

BITTE BEACHTEN:

Das Flammenschutzsieb (Nr. 83) muss regelmäßig gereinigt werden, da sonst das Flammenbild beeinträchtigt wird. Dazu muss der Brennerkorb (Nr. 30) abgenommen werden. Die Reinigung des Siebes erfolgt am einfachsten mit Druckluft.